



RODINNÝ DŮM HEVEA I SPADÁ DO KATEGORIE MALÝCH RODINNÝCH DOMŮ. NABÍZÍ MOŽNOST BYDLENÍ OPTIMÁLNĚ ČTYŘ AŽ PĚTICLENNÉ RODINY. DŮM JE NAVRŽEN TAK, ŽE JE MOŽNÉ HO SITUOVAT I NA PARCELY PŘÍSTUPNÉ Z JIHU. DO DOMU SE VCHÁZÍ PŘES PROSTORNÉ ZÁDVEŘÍ. PŘED SAMOTNÝM VSTUPEM DO DOMU JE KRYTÉ ZÁVĚTŘÍ, KTERÉ SVOU VELIKOSTÍ UMOŽŇUJE PARKOVÁNÍ DRUHÉHO AUTA. ZE ZÁDVEŘÍ SE VSTUPUJE DO KOUPELNY S WC, DÁLE DO MALÉ KOMORY POD SCHODY A PŘÍMO PAK DO HLAVNÍHO OBYTNÉHO PROSTORU – OBYVACÍHO POKOJE S JÍDELNOU A KUCHYŇSKÝM KOUTEM. Z OBYVACÍHO POKOJE JE PAK PŘÍSTUPNÁ DALŠÍ MÍSTNOST V PŘÍZEMÍ, A TO LOŽNICE. TUTO MÍSTNOST LZE ALTERNATIVNĚ PŘIPOJIT K OBYVACÍMU POKOJI, ČI JI VYUŽÍT JAKO PRACOVNU. V PŘÍZEMÍ JE DÁLE GARÁŽ PRO PARKOVÁNÍ AUTOMOBILU. PO SCHODIŠTI Z CHODBY SE STOUPÁ DO PATRA OBJEKTU, KDE SE NACHÁZÍ VELKÁ KOUPELNA (S WC, VANOU A UMYVADLEM) A DVĚ PLOŠNĚ STEJNÉ LOŽNICE.

Z ARCHITEKTONICKÉHO HLEDISKA JE RODINNÝ DŮM HEVEA I NAVRŽEN JAKO

PROPOJENÍ DVOU HMOT – PŘÍZEMNÍ A PATROVÉ. PŘÍZEMNÍ PARTIE PAK SVÝM PŘESTŘEŠENÍM DÁLE PŘECHÁZÍ A KRYJE PARTIE VSTUPU A TERASY. VÝRAZNÝM PRVKEM JE DÁLE TĚLESO KOMÍNA, KTERÉ JE BAREVNĚ SJEDNOCENO S PŘÍZEMNÍ HMOTOU DOMU. VÝRAZNÝM PRVKEM JE ROVNĚŽ VELKÉ PROSKLENÍ NAVRŽENÉ V HLAVNÍM OBYTNÉM PROSTORU V PŘÍZEMÍ A DÁLE ROHOVÁ OKNA POUŽITÁ U MÍSTNOSTÍ V PATŘE DOMU. TYPOVĚ SE RODINNÝ DŮM HEVEA I ODKAZUJE NA ITALSKÉ VILY. SVÝM ŘEŠENÍM SE HODÍ PRO MĚSTSKÉ I PŘÍMĚSTSKÉ POZEMKY, NEJLÉPE ROVINNÉHO ČI MÍRNĚ SVAŽITÉHO CHARAKTERU.

RODINNÝ DŮM HEVEA I JE NAVRŽEN ZEJMÉNA PRO MALÉ A STŘEDNÍ PARCELY. DŮM SE HODÍ I NA MÉNĚ PŘÍZNIVĚ ORIENTOVANÉ PARCELY SE VSTUPEM OD JIHU, VÝCHODU A ZÁPADU. NEJLEPŠÍ ORIENTACE INTERIÉRU SE PAK DOSÁHNE PŘI ŘEŠENÍ VSTUPU ZE SEVERU. HEVEA I ZAUJME SVÝM STŘÍZLIVÝM POJETÍM, SE ZACHOVÁNÍM TRADIČNÍHO DUCHA VILOVÝCH STAVEB.

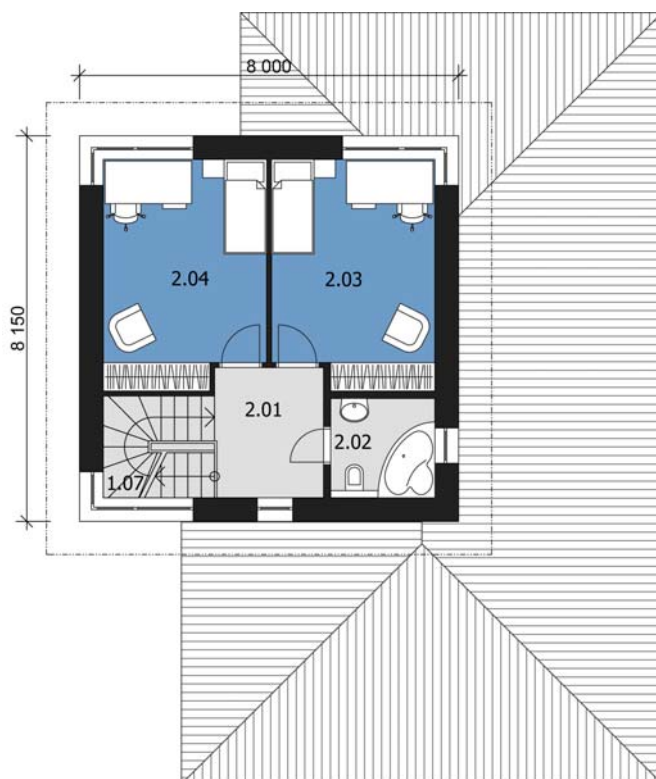
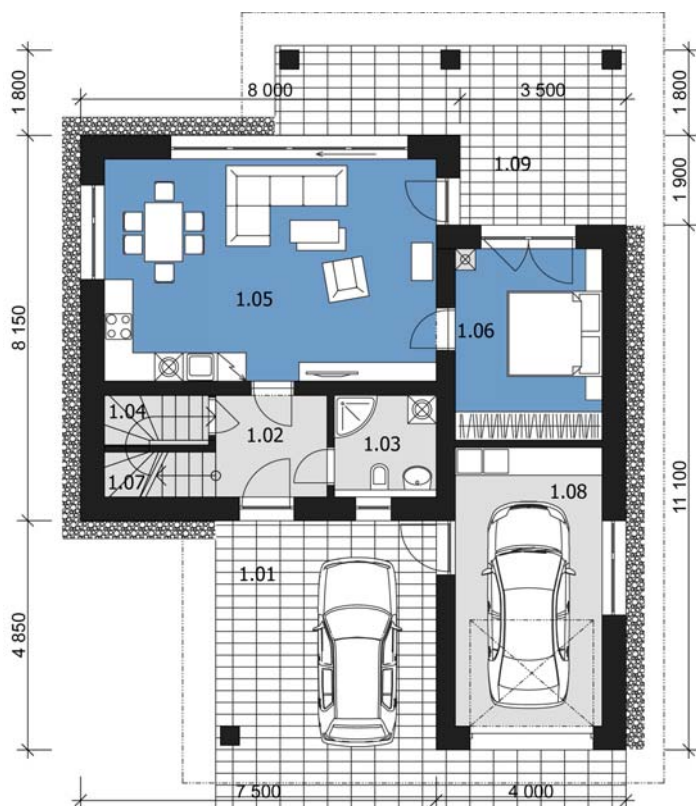


POHLED ULIČNÍ



POHLED BOČNÍ





MÍSTNOSTI PŘÍZEMÍ: 1.01 KRYTÝ VSTUP A KRYTÉ PARKOVACÍ STÁNÍ ■ 1.02 ZÁDVEŘÍ 5,4 M² ■ 1.03 KOUPELNA, WC, TECH. MÍSTNOST 4,6 M² ■ 1.04 KOMORA 2,3 M² ■ 1.05 OBÝVACÍ POKOJ, JÍDELNA A KUCHYŇĚ 34,3 M² ■ 1.06 LOŽNICE (ALTERNATIVNĚ PRACOVNA) 12,7 M² ■ 1.07 SCHODIŠTĚ 4,7 M² ■ 1.08 GARÁŽ 18,8 M² ■ 1.09 TERASA

MÍSTNOSTI PATRA: 2.01 SCHODIŠŤOVÁ HALA 9,3 M² ■ 2.02 KOUPELNA A WC 4,6 M² ■ 2.03 LOŽNICE 16,1 M² ■ 2.04 LOŽNICE 16,1 M²



POHLED BOČNÍ



POHLED ZAHRADNÍ